

PÓLIZA DE GARANTÍA

Perfection de México, S.A.P.I. de C.V., garantiza que sus productos cumplen con las normas de materiales y mano de obra requeridos dentro del proceso de fabricación y empaque. Nuestra garantía cubre 1 año o 40,000km, lo que ocurra primera, a partir de su instalación previendo un uso normal, acorde a las especificaciones del fabricante del vehículo, así como una correcta instalación debiendo reemplazar el disco, plato, collarín y buje o balero piloto (donde aplique) y el volante de motor sea rectificado según las especificaciones del fabricante según espesor y/o altura de caja (donde aplique), o en caso necesario reemplazado.

Perfection de México, S.A.P.I. de C.V. se reserva el derecho de aceptar o rechazar la garantía del producto previo dictamen correspondiente por parte de su departamento técnico. Esta garantía no cubre costos de mano de obra y/o gastos derivados (ejemplo: grúa, etc.), ni aplica cuando el número de Kit no corresponda el vehículo donde se instaló, el clutch/disco haya sido modificado, reparado o reconstruido o cuando presente alguna de las condiciones descritas como causas de exclusión en la parte baja de esta póliza. Esta garantía en caso de ser validada por el departamento técnico de Perfection de México, S.A.P.I. de C.V., solo cubre el reemplazo físico del Kit, por otro Kit del mismo número de parte reclamado.

La garantía en los Cilindros Esclavos Concéntricos (CSC) Technovation® con conector Tech-link®, es de UN AÑO, contra defectos de fabricantes, siempre y cuando el conector Tech-Link® no se encuentre dañado, desacoplado y/o con muestras de haber sido desacoplado del cuerpo del CSC y el CSC no presente roturas o fugas por el sello interno.

Todo Kit de Clutch o CSC que sea reclamado en garantía deberá de ser regresado con todas y cada una de sus partes independientes del estado de cada una, a la refaccionaria o establecimiento donde fue adquirido o en su defecto con un distribuidor autorizado de Perfection de México, S.A.P.I. de C.V., especificando debidamente la fecha de instalación y llenando el formato de reclamación de garantía proporcionado por el distribuidor autorizado Perfection en el que se deberá de dar una descripción detallada del sistema que presenta el producto.



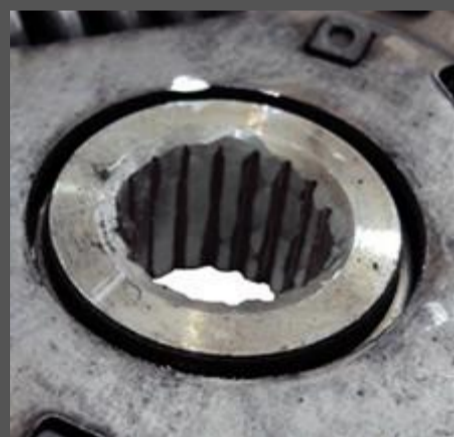
CONTAMINACIÓN CON ACEITE O GRASA

Un plato o disco contaminado con grasa o aceite de algún retén de cigüeñal defectuoso o flecha demando lubricada en exceso, ocasiona fallas como la trepidación (temblor) o el patinado del Clutch.



DESGASTE EXCESIVO EN EL DIAFRAGMA

Un desgaste excesivo en el diafragma indica problemas en el sistema de accionamiento del embrague del vehículo.



DAÑO/DESGASTE EXCESIVO EN EL ESTRIADO DEL DISCO

El desgaste en la flecha de mando y/o la instalación forzada de la transmisión ocasionan daños en el estriado de la maza del disco.



PRESENCIA DE ÓXIDO EN ALGÚN COMPONENTE

Producto almacenado y expuesto a humedad en exceso, sufre alteraciones que inciden de forma considerable el



LOGOTIPOS O NÚMEROS DE EQUIPO ORIGINAL

Perfection no distribuye platos, discos o collarines con logotipos o números de equipo original en el mercado de repuestos mexicanos.



ENVÍO DE PRODUCTO INCOMPLETO

Es indispensable contar con cada uno de los componentes del Kit (plato, disco y collarín) para poder dar trámite a la recepción de producto bajo reclamación de garantía.



DESTRUCCIÓN DE MATERIAL DE FRICCIÓN EN DISCO

El sobrecalentamiento destrucción y/o desprendimiento del material de fricción del disco (pastas) ocasionado por el golpe y/o patinado excesivo en el sistema de Clutch y/o trincado del sistema de accionamiento.

Para cualquier aclaración o duda, favor de comunicarse al departamento de Asistencia Técnica, donde será atendido.

ASISTENCIA TÉCNICA

800 - 2747- 832

asistecnica@perfmex.com